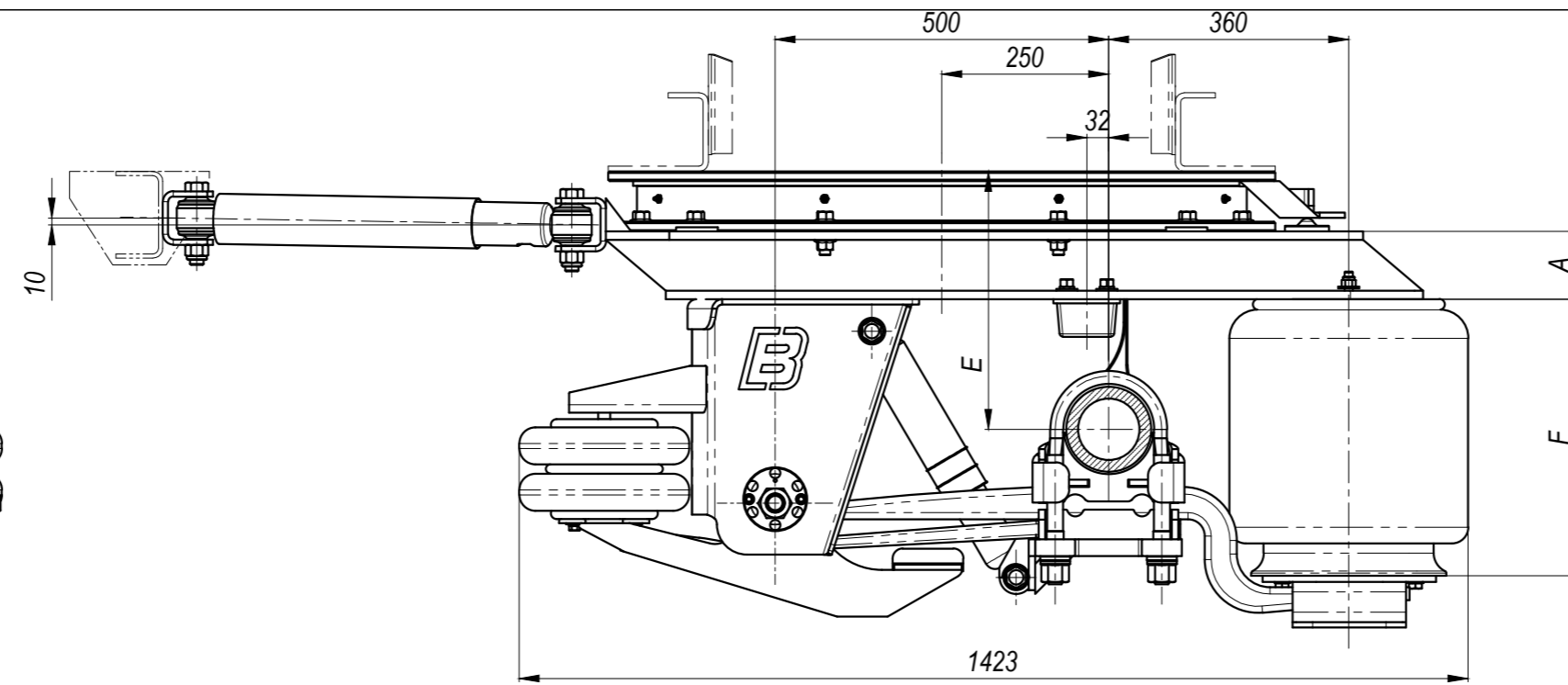
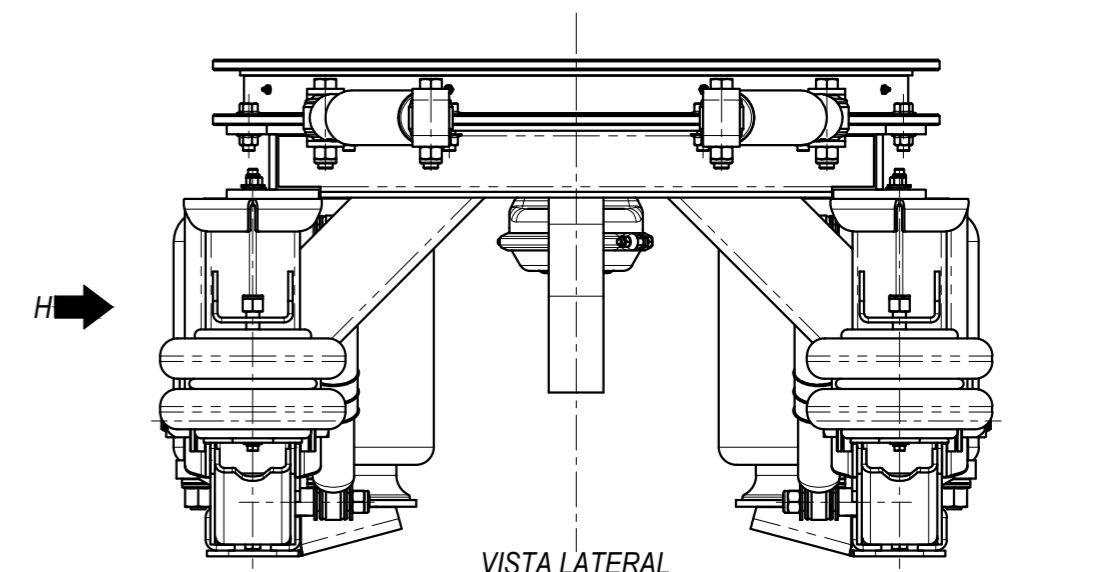


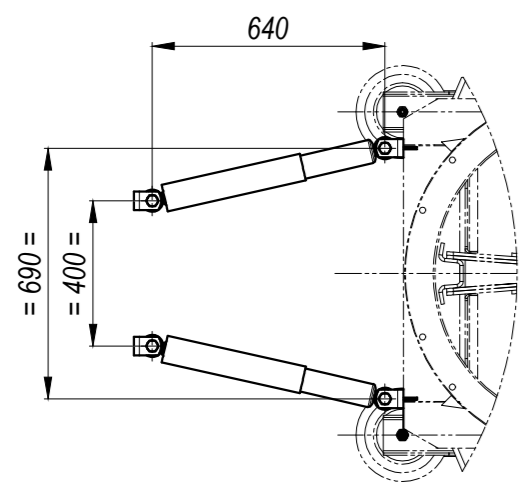
VISTA LATERAL DERECHA  
ESCALA 1:10



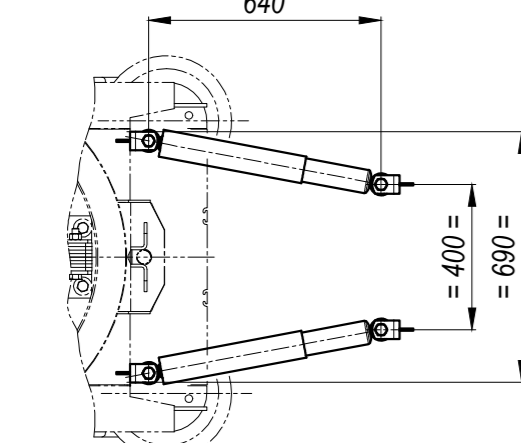
VISTA ANTERIOR  
ESCALA 1:10



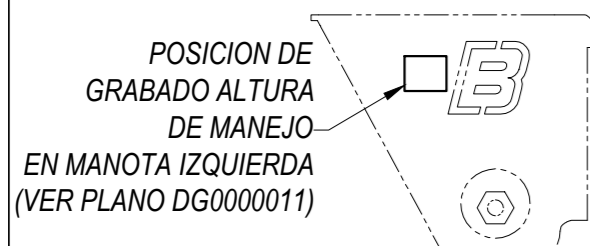
VISTA LATERAL IZQUIERDA  
ESCALA 1:10



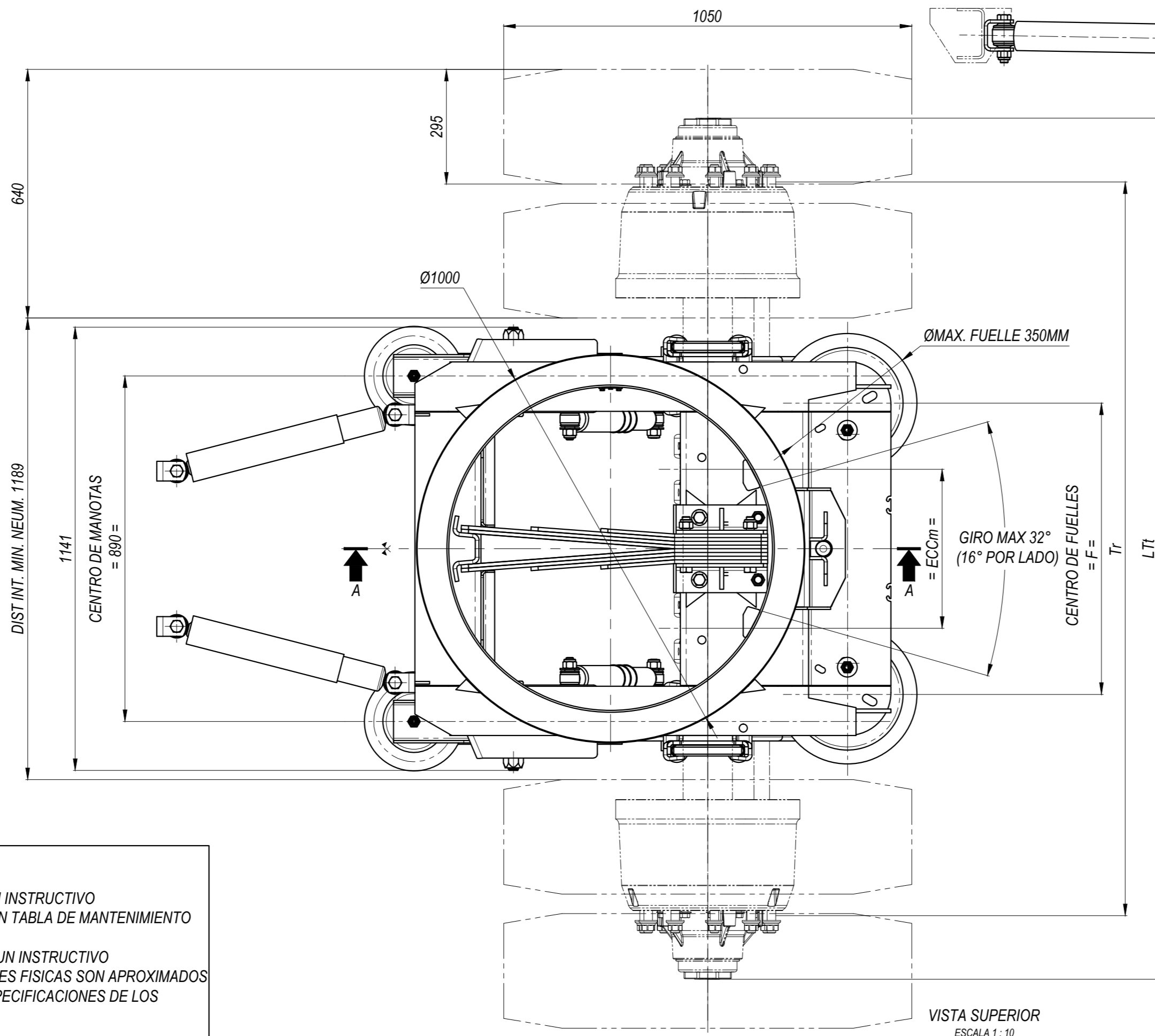
DETALLE POSICION ESTABILIZADORES ADELANTE  
ESCALA 1:20



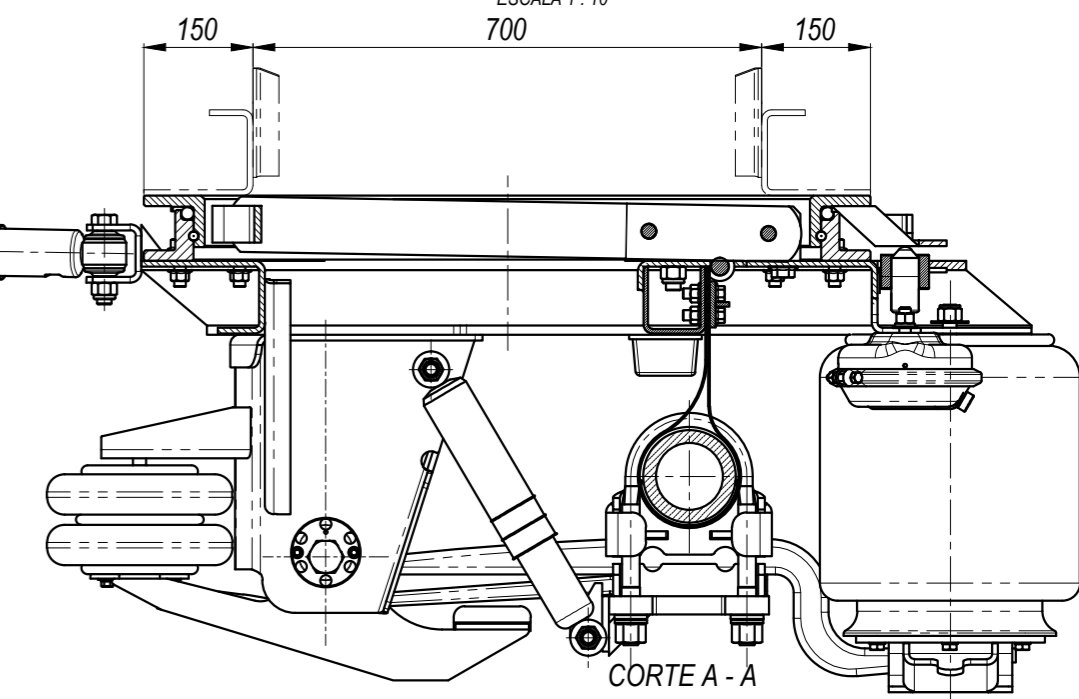
DETALLE POSICION ESTABILIZADORES ATRAS  
ESCALA 1:10



VISTA SEGUN "H"  
ESCALA 1:10



VISTA SUPERIOR  
ESCALA 1:10



CORTE A - A  
ESCALA 1:10

EJE	Tr	LTI	ECCm	F
TROCHA 1844	1844	2156	364	720
TROCHA 1889	1889	2215	409	750

TROQUE DE TUERCAS Y TORNILLOS [Kgm]	PERNO	ABRAZADERA	AMORTIGUADOR	ARO
41*	83	62	34	

POSICION	F [mm]
TOPE SUPERIOR	240
TRABAJO	440
TOPE INFERIOR	640

(\*TORQUE PARA UNIDADES CON LEVANTE PIVOT. / TORQUE PARA SUSP S/L 83 Kgm

DENOMINACION	A [mm]	E [mm]		
		TOPE SUPERIOR	TRABAJO	TOPE INFERIOR
CATRE DAB ALTO 75	75	271	368	474
CATRE DAB ALTO 100	100	297	394	500
CATRE DAB ALTO 130	130	322	419	525
CATRE DAB ALTO 152	152	348	445	551
CATRE DAB ALTO 170	170	365	462	568

**NOTA IMPORTANTE**

LAS ALTURAS DE TRABAJO INDICADAS EN ESTA TABLA SON PARA UNIDADES CARGADAS.  
PARA SELECCIONAR EL CATRE ADECUADO EN UNIDADES CON SUSPENSIONES COMBINADAS (NEUMATICA - MECANICA) SE RECOMIENDA QUE CON EL TOPE INFERIOR Y LA UNIDAD VACIA, LA RUEDA PISE EL SUELO, YA QUE AL SER CARGADA, LA ALTURA DEL CHASIS BAJA 75MM APROXIMADAMENTE.  
PARA UNIDADES CON SUSPENSION NEUMATICA INTEGRAL, TENER EN CUENTA QUE NO VARIAN SU ALTURA AL SER CARGADAS.

**NOTAS**

- 1 - REALIZAR INSTALACION DEL PRODUCTO BOERO SEGUN INSTRUCTIVO
- 2 - REALIZAR PROCEDIMIENTOS DE MANTENIMIENTO SEGUN TABLA DE MANTENIMIENTO BOERO
- 3 - REALIZAR EL TORQUEADO DE LOS COMPONENTES SEGUN INSTRUCTIVO
- 4 - LOS DATOS DIMENSIONALES GENERALES Y PROPIEDADES FISICAS SON APROXIMADOS
- 5 - BOERO SE RESERVA EL DERECHO DE ALTERAR LAS ESPECIFICACIONES DE LOS DISEÑOS DE LOS PRODUCTOS SIN PREVIO AVISO.

